

# JBC

www.jbctools.com

产品网页



## 使用手册



## BCB

B.IRON 专用充电底座

本手册适用于以下型号的充电底座:

**BCB-5HA**

## 包装清单

包装内含以下物品:



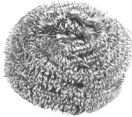
**B.IRON 专用充电底座** ..... 1 件

**B.IRON 显示屏支架套件 (5 英寸至 9 英寸)** ..... 1 件

包含两个固定卡扣:

-适用于 5 英寸至 7 英寸 显示屏

-适用于 7 英寸至 9 英寸 显示屏



**B.IRON 充电底座专用黄铜丝清洁球** ..... 1 件  
料号 CL0300

已组装于充电底座内。




**电源线\*** ..... 1 件  
料号0028154 230 V - 中国

\* 随附一根客户所在区域适用的电源线。



**手册** ..... 1 件  
料号0037301

 在使用产品之前，请仔细阅读本手册及安全准则。

## 功能与连接口

BCB 充电底座适用于 B.IRON 工具及其充电支架系列。

### BCB - 正视图



### BCB - 后视图



## ESD 安全连接

**注意：**所有 B-IRON 元件均符合 CE 标准，但工具本身没有接地。因此，为了符合 ESD 规定，B-IRON 工具的用户必须按 ESD 标准进行接地。

JBC 提供防静电桌垫、接地电缆、插头和腕带。更多信息请访问：[www.jbcsoldering.cn](http://www.jbcsoldering.cn)。

# 工作场景示例

## 单工具设置

**PDS\***  
B.IRON 专用8.6英寸便携显示器



右侧充电支架\*\*

**BCB**  
B.IRON 专用充电底座



工具1\*\*

\*可使用 JBC 的 PDS 便携显示器，也可使用用户自己的智能手机或平板作为显示屏。关于如何使用个人设备的更多信息，请参阅“B.IRON App 的安装与更新”章节。

\*\*B.IRON 工具和充电支架可根据用户需求进行组装、使用和组合。请查阅兼容性列表以获取更多详细信息。

## 工作场景示例

### 双工具设置

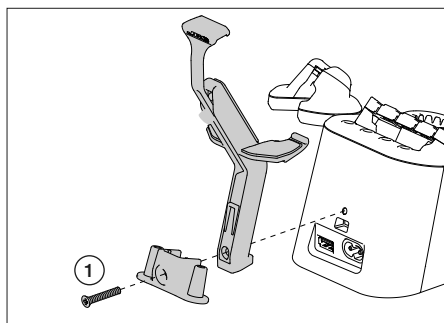


## 兼容性

充电支架料号	工具料号			
	B.100	B.500	B.NANO	B.TWEEZERS
适用于工具: H2464 (左) / H2465 (右)	●	●	●	
适用于镊夹: H2466 (左) / H2467 (右)				●

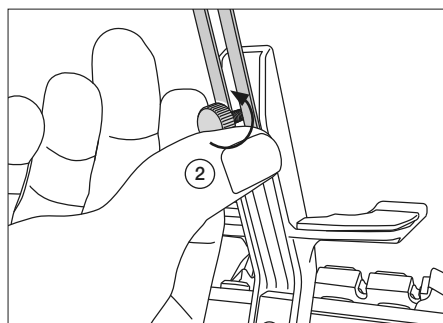
## 焊台设置

### 组装显示器支架



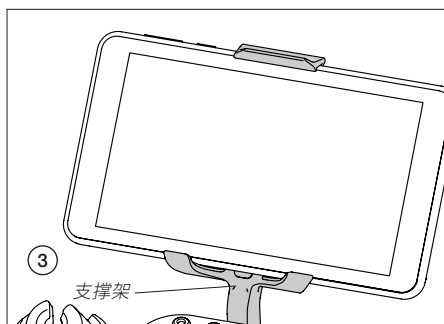
按图示对齐各显示器支架组件，并使用随附的 DIN965 螺丝 (1) 将其紧固在充电底座上。

### 松开显示器支架卡扣



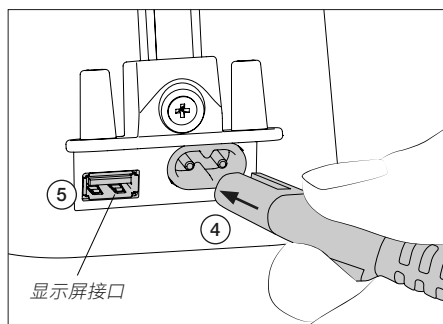
将紧固旋钮 (2) 充分拧松，使显示器支架卡扣可沿背部导轨滑动。

### 放置显示器



将显示器放在支撑架 (3) 上。调整显示器支架卡扣的高度，然后拧紧固定旋钮。

### 将充电底座插接电源



将充电底座连接至电源 (3)。

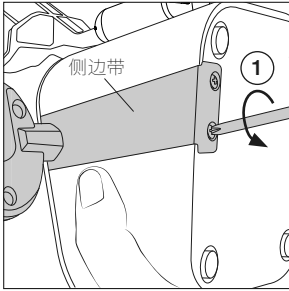
显示屏可以连接到 USB 端口 (4)，以便在工作时保持充电状态。

在显示屏上，打开 B.IRON App\*：

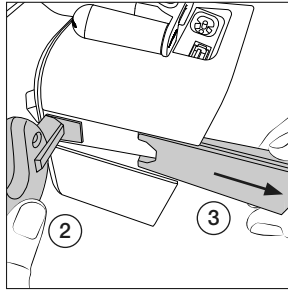


## 充电之架组装

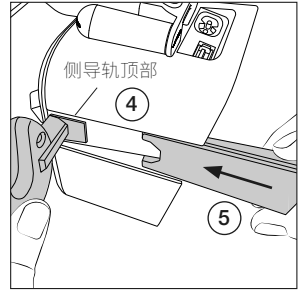
松开充电底座底部螺丝，即可安装或更换充电支架。



松开底部的螺丝 (1)。



一手固定充电支架 (2)，另一手向下拉动侧边带 (3)。



安装新的充电支架时，将其放置在侧导轨 (4) 顶部，并将侧边带 (5) 向后滑动，直至支架固定到位。最后拧紧底座螺丝。

## App 安装

在智能手机或平板电脑 (Android/iOS) 上，前往 App Store/Play Store，并在搜索栏中搜索“JBC B.IRON”。

JBC 的便携式显示屏 (Android) 上已安装 B.IRON App。

**注意：**从 App Store 或 Google Play 下载该 App 时，需要接入互联网。



**对于没有互联网连接的显示屏 (仅限Android)**

在另一台具有互联网连接的设备上，从以下 JBC 网站下载 JBC 的安装程序：  
<https://www.jbctools.com/jbcsoftware.html>。

然后，将显示屏连接到包含安装程序的设备，并在显示屏的 USB 首选项中启用文件传输（从屏幕顶部向下滑动，然后点击 Android 系统显示的通知）。

将安装程序复制到显示屏的内部存储路径：“Files”（文件）> “Internal storage”（内部存储）> “JBC”（如果没有该文件夹，则自行创建）。进入显示屏内部存储上名为 JBC 的文件夹，并运行安装程序。

# App 版本

出于兼容性考虑，请确保显示器（平板电脑或智能手机）上安装了所需版本的 App：

- B.100、B.500 和 B.NANO 需要 **1.6** 或更高版本的 App。
- B.TWEEZERS 需要 **1.7** 或更高版本的 App。

# App 升级

## 显示器具有互联网连接 (Android / iOS)

通过 App 主菜单中的“App Settings”（App 设置）、Google Play (Android) 或 App Store (iOS) 进行升级。

## 显示器没有互联网连接 (Android)

在另一台具有互联网连接的设备上，从以下 JBC 网站下载 JBC 的安装程序：  
<https://www.jbctools.com/jbcsoftware.html>。

然后，将显示器连接到包含安装程序的设备，并在显示器的 USB 首选项中启用文件传输（从屏幕顶部向下滑动，然后点击 Android 系统显示的通知）。

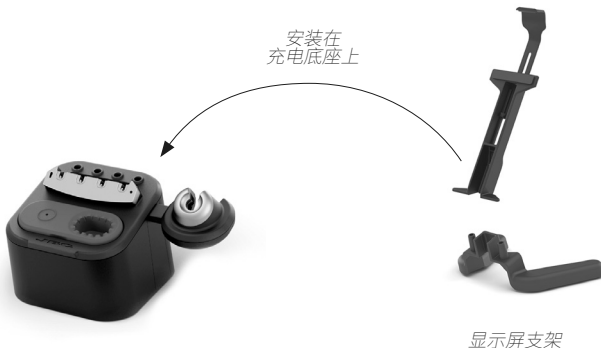
将安装程序复制到显示器的内部存储路径：“Files”（文件）> “Internal storage”（内部存储）> “JBC”（如果没有该文件夹，则自行创建）。进入显示器内部存储上名为 JBC 的文件夹，并运行安装程序。安装程序运行完成后，该 App 将升级到最新版本。

# 配件

## B.IRON 显示屏支架 (10 英寸至 13 英寸)

料号 0031246

除了 B.IRON 焊台随附的显示屏支架外，JBC 还提供适用于 10 英寸至 13 英寸平板电脑的支架。



## 配件 (续)

### B.IRON 工具扩展套件

#### B.NANO K\*

纳米工具扩展套件

借助该套件，可通过增加 B.NANO 工具扩展 B.IRON 焊台。

与 C115 烙铁头搭配使用。



#### B.TWEEZERS K\*

纳米镊夹扩展套件

借助该套件，可通过增加 B.TWEEZERS 将 B.IRON 焊台升级为返修焊台。

与 C115 烙铁头搭配使用。



#### B.100 K\*

轻型工具扩展套件

借助该套件，可通过增加 B.100 轻型工具扩展 B.IRON 焊台。

与 C210 烙铁头搭配使用。



#### B.500 K\*

工具扩展套件

借助该套件，可通过增加 B.500 工具扩展 B.IRON 焊台。

与 C210 烙铁头搭配使用。



\* 不包括烙铁头。

给工具充电需要 B.IRON 充电底座或焊台。

所需 app 版本: B.100、B.500 和 B.NANO, 需 1.6 或更高版本; B.TWEEZERS, 需 1.7 或更高版本。

## 维护保养

在进行维护保养之前，务必从工具上取下烙铁头，并断开充电底座与电源的连接。等待设备冷却。

- 使用湿布清洁外壳及工具。酒精只能用于清洁金属部件。
- 定期检查工具和充电支架的金属部分是否干净，以便能够正常充电。
- 焊嘴存放之前，应保持其表面清洁并上锡，以免氧化。焊嘴表面生锈及污渍会阻隔焊点导热。
- 请勿使用酒精、稀释剂或苯等液体清洁便携式显示屏。
- 只能由 JBC 授权的技术人员进行维修。



定期清洁接触面，以确保工具正常充电。

## 安全注意事项 - 电池



必须遵守安全准则，以防触电、受伤、火灾或爆炸。

- **注意：**本产品含有锂离子电池。处理不当或使用不当可能会导致火灾、爆炸或人身伤害。
- 始终使用随附的充电器。请勿使用损坏的充电器和电池。
- 切勿尝试拆卸或改装电池或产品。否则可能会导致触电、火灾或产品损坏。
- 如果电池发生损坏、泄漏或过热，请立即停止使用并联系客户支持或 JBC 技术服务机构。
- 按照相关规定妥善地处理内置电池的设备。这类设备必须按照当地法规进行处理，以便回收利用。
- 请勿将内置电池的设备扔进家庭垃圾中，也勿将其丢弃到火中或水中。

## 安全注意事项



必须遵守安全准则，以防触电、受伤、火灾或爆炸。

- 焊台不得用于焊接或返修之外的任何其他用途。使用不当可能引发火灾。
- 电源线必须插入正规插座。拔出电源线时，请握住插头，而不是握住电线。
- 请勿尝试拆卸或拆开工具的外壳，因为这可能会造成损坏。
- 工作时请勿接触带电部位。
- 工具不使用时应置于充电支架上，以便对电池充电。
- 即使焊台关闭，焊嘴、工具金属部位及充电支架也可能仍为高温状态。
- 工具开启时务必要有人看管。
- 避免助焊剂接触皮肤或眼睛，以免引起过敏。
- 小心焊接时产生的烟雾。
- 保持工作场地干净整洁。工作时穿戴合适的护目镜和防护手套，以免受伤。
- 务必注意可能引起灼伤的液态废锡。
- 对于八岁以上的儿童以及身体残疾、感官受限、心智不全、或缺乏经验的人士，只要接受了有关设备使用的充分监督或指导，并了解其危害，就可以使用焊台。儿童不得摆弄该设备。
- 除非有人监督，否则不得由儿童进行维护保养。
- 请勿将便携式显示屏暴露在高温、潮湿或多尘的环境中。避免阳光直射。
- 请勿让便携式显示屏或工具掉落，否则可能会导致损坏或故障。
- 当设备处于文件传输模式时，不要断开设备连接。
- 请勿在无线通信受到限制的地方使用便携式显示屏。

# 规格

## BCB

### B.IRON专用充电底座

#### 型号BCB-5HA

- |                        |  |
|------------------------|--|
| - 输入:                  | 100 V - 240 V 50 / 60 Hz                                       |
| - 标称功率:                | 40 W   |
| - USB输出:               | 5 V / 1000 mA  |
| - 总净重:                 | 1.64 kg / 3.61 lb  |
| - 总包装尺寸/重量:<br>(长x宽x高) | 223 x 223 x 160 mm / 1.95 kg<br>8.78 x 8.78 x 6.30 in / 4.3 lb |

符合CE标准。

ESD 安全 (符合 ESD 要求, 参见第 3 页)。

# JBC

## 保修说明

JBC 对本设备的保修期为 2 年, 保修范围涵盖所有制造缺陷, 包括更换缺陷零件及相关人工费用。

产品损耗或人为损坏不在保修范围内。

设备需退回至出售设备的经销商处才能享受保修。



请勿将本产品直接丢入垃圾桶。

根据欧洲指令 2012/19/EU 的规定, 使用寿命已尽的电子设备需在收集后返还至指定的回收机构。



[www.jbctools.com](http://www.jbctools.com)

0037301-100626